

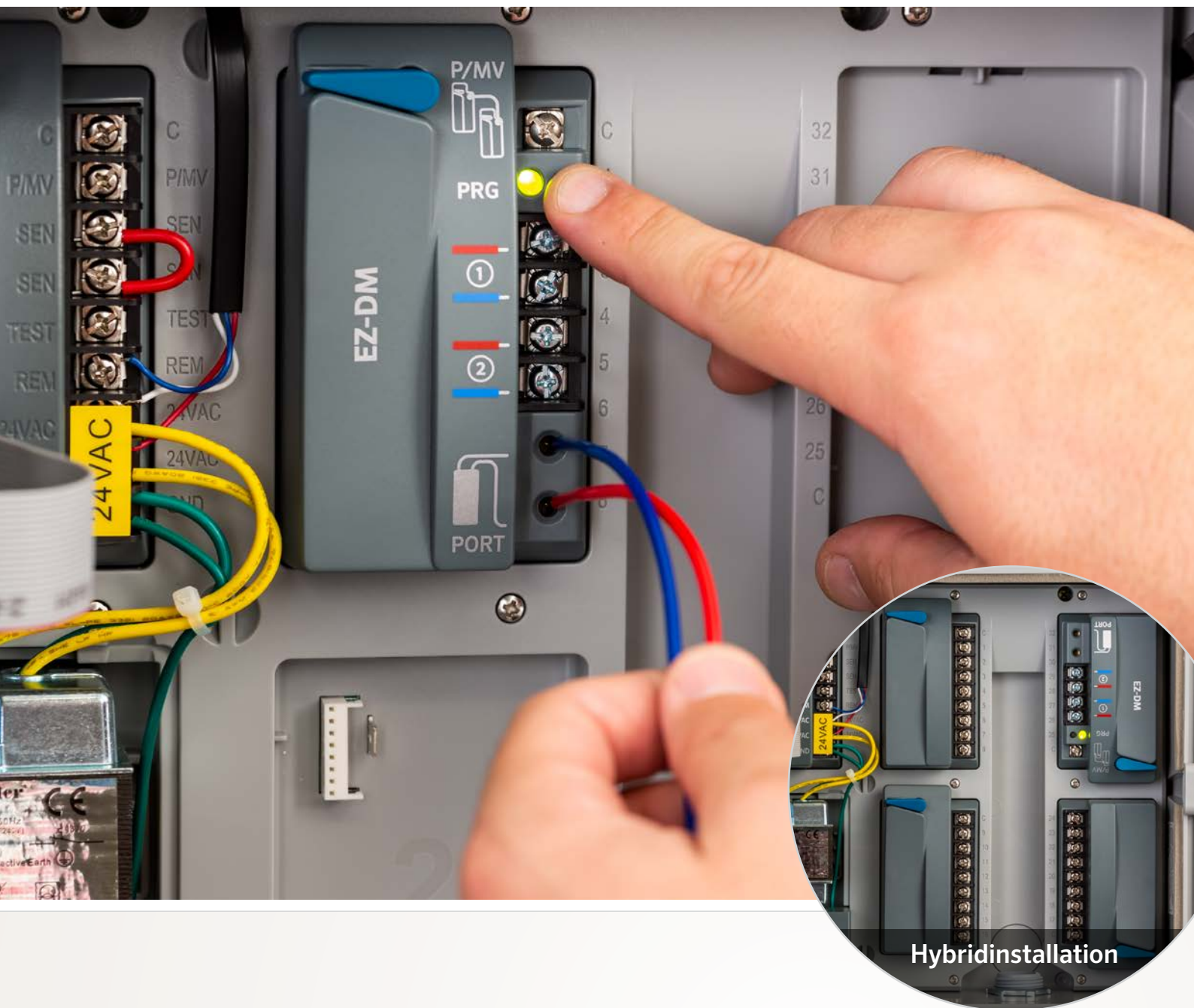
# EZ-DECODERSYSTEM

*Die einfache Zweileiter-Lösung für  
HCC und ICC2 Steuergeräte*

BEREGNUNG PRIVATER UND GEWERBLICHER GRUNDSTÜCKE  
*Built on Innovation®*

**Hunter®**





# KOSTENGÜNSTIGE

## *Zweileiter-Technologie*

- Bis zu 54 Stationen plus Hauptventil
- Keine speziellen Kabel und Anschlüsse erforderlich
- Ermöglicht einen Hybridbetrieb von herkömmlichen und Decoderstationen
- Kompatibel mit allen Kabeln für eine direkte Erdverlegung





# EINFACH INSTALLIEREN

## *Ihr Decodersystem*

**Schneller zu installieren als herkömmliche Decodersysteme.** Einrichtung und Fehlerbehebung können für dieses einzigartige 24-VAC-Steuersystem einfach mit Standardwerkzeugen durchgeführt werden. Das EZ-DM-Ausgabemodul funktioniert in einem beliebigen Steckplatz eines HCC oder ICC2 Steuergerätemoduls. In Kombination mit webbasierten Verwaltungstools und lokalen drahtlosen ROAM und ROAM XL Fernbedienungen vereinfacht das EZDS das Beregnungsmanagement erheblich.

# EZ-1-DEKODER

wasserdicht

Farbcodierte Verkabelung

Praktische LED-Statusanzeige



Die EZ-Decoder sind klein, wasserdicht und verfügen über eine farbcodierte Verkabelung und eine praktische LED-Statusanzeige. Sie benötigen keine speziellen Kabel oder Kabelverbinder. Besser noch, das System kann zusammen mit herkömmlichen Ausgabemodulen verwendet werden, wodurch sowohl direkt verdrahtete Ventile als auch Decoder mit dem selben Steuergerät betrieben werden können. Diese Technologie ermöglicht außerdem die einfache Umwandlung eines konventionell verdrahteten Systems in ein Zweileiter-System unter Verwendung der vorhandenen Kabel. So einfach ist das!



EZDS ist mit allen Funktionen der Hydrawise™-fähigen HCC Steuergeräten sowie ICC2 Steuergeräten und der webbasierten Verwaltungsplattform Centralus kompatibel.



HCC



ICC2

# EZ-DM-MODUL



Programmtaste  
und Status-LED

P/MV-Anschluss  
(Pumpe/Hauptventil)

Zweileiter-  
Anschlüsse

Decoder  
Programmier-  
Anschluss

Schließen Sie das EZ-DM-Zweileiter-Ausgabemodul an, um die Steuerung von bis zu 54 Beregnungsstationen zuzüglich einem Hauptventil mithilfe eines einzigen Kabelpaars zu ermöglichen. Bauen Sie anschließend einfach je einen EZ-Decoder bei jedem Ventil ein!

## Funktionen und Spezifikationen

- Einfache Drucktasten-Programmierung der Decoder ohne Seriennummern
- Elektrischer Ausgang der Zweileiterverdrahtung: 24 VAC, 50/60 Hz
- Bis zu zwei 24 VAC Standard-Magnetspulen pro EZ-1-Decoderausgang
- Die Zweileiterverdrahtung erlaubt das T-Spleißen in verschiedene Richtungen
- EZ-1 Decoder haben die Schutzklasse IP68 (untertauchbar)
- Zuverlässiger Betrieb weiter als 600 m, je nach Drahtstärke

### EZDS KABELLÄNGEN

ADERDURCHMESSER - INTERNATIONAL	KABELLÄNGE*
0,8 mm <sup>2</sup>	267 m
1 mm <sup>2</sup>	333 m
1,5 mm <sup>2</sup>	500 m
2,5 mm <sup>2</sup>	833 m
4 mm <sup>2</sup>	1.333 m

\*Die Kabellängen in der Tabelle sind basierend auf 50 Hz bei einer Drahttemperatur von 50 °C und einem Sicherheitsfaktor von 10 % berechnet.





Der Erfolg unserer Kunden ist unser Ziel. Wir integrieren unsere Leidenschaft für Innovation und Technik in alle unsere Produkte und haben uns dazu verpflichtet, unseren Kunden den bestmöglichen Support zu bieten, damit wir Sie weiterhin in der Hunter Familie Willkommen heißen dürfen.

Gregory R. Hunter, Vorstandsvorsitzender aus Hunter Industries

Gene Smith, Präsident für Grünflächenbewässerung und Außenbeleuchtung

**Webseite** [hunterindustries.com](http://hunterindustries.com) | **Kundenbetreuung** +1 760-752-6037 | **Technischer Kundendienst** +1 760-591-7383

Diese Broschüre wurde auf Forest Stewardship Council® (FSC®) zertifiziertem Papier mit Sojafarben gedruckt. Der FSC (Forest Stewardship Council) ist eine internationale gemeinnützige Organisation, die einen verantwortungsvollen Umgang mit der Waldbewirtschaftung fördert.

© 2019 Hunter Industries Inc. Hunter, das Hunter-Logo und alle anderen Marken sind Eigentum von Hunter Industries und sind in den USA und anderen Ländern eingetragen. Bitte recyceln Sie.



Mit 100% Energie  
aus Windkraft  
gedruckt (RECs)

