

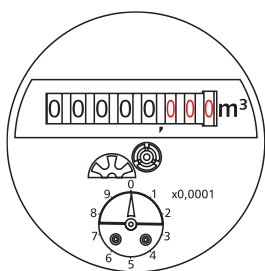
# MTKD-M

## Mehrstrahlzähler-Trockenläufer für Kaltwasser



Der Mehrstrahlzähler MTKD-M garantiert eine zuverlässige Erfassung der Zählerdaten zur individuellen Verbrauchsabrechnung und ist optimal für die Zukunft gerüstet.

Der MTKD-M ist ausgestattet mit 8-Rollen-Zählwerk und Modulatorscheibe. Diese ermöglicht eine elektronische, rückwirkungsfreie Abtastung und ist die Basis für die Fernauslesung der Zählerdaten über Funk (wireless M-Bus nach OMS) oder über M-Bus. Der MTKD-M ist standardmäßig mit einem Kunststoff-Deckelring versehen.



MTKD-M

### Leistungsmerkmale im Überblick

- Mehrstrahl-Trockenläufer
- Für beliebigen Einbau (außer Über Kopf)
- Rückwirkungsfreie, elektronische Abtastung
- Sichtscheibe aus hochwertigem UV-beständigem Kunststoff
- Optional mit überflutungssicherem Kupfer-Glas-Zählwerk (IP 68)
- Druckstufe MAP 16
- Zugelassen nach MID

### Anwendungsbereiche

- Für die Verbrauchsmessung von Kaltwasser bis 50 °C

### Fernausleseoptionen

- Serienmäßig mit Kommunikationsschnittstelle für EDC-Module (Electronic Data Capture):
  - EDC-wireless M-Bus Funkmodul nach OMS-Standard (868 MHz), EN 13757-4
  - EDC-LPWAN-Funkmodul (868 MHz) für LoRaWAN™
  - EDC-wired M-Bus-Modul, EN 13757-3
  - EDC- Impulsmodul mit Vor- und Rücklauferkennung
  - EDC- kombiniertes M-Bus und Impulsmodul

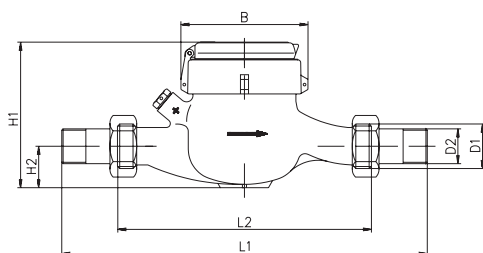
Technische Daten			MTKD-M						
Dauerdurchfluss	$Q_3$	m <sup>3</sup> /h	2,5	4	10	10	16	25	25
Entspricht Nenndurchfluss (EWG)	$Q_n$	m <sup>3</sup> /h	1,5	2,5	6	6	10	15	15
Erreichbarer Messbereich	$Q_3/Q_1$	R	100H	160H/40V	R50 160H	R50 160H	R40 160H	125H/40V	125H/40V
Standard Messbereich <sup>1</sup>	$Q_3/Q_1$	R	R80H	R40 R80H	R40 R80H	R40 R80H	R40 R80H	80H/40V	80H/40V
Vergleichbar mit metrologischer Klasse (EWG)	Klasse	-	B-H	B-H/A-V	A/B-H	A/B-H	A/B-H	B-H/A-V	B-H/A-V
Überlastdurchfluss <sup>2</sup>	$Q_4$	m <sup>3</sup> /h	3,13	5	12,5	12,5	20	31,3	31,3
Übergangsdurchfluss <sup>2</sup>	$Q_2$	l/h	50H	80H/160V	400V/200H	400V/200H	1024V/320H	501H/1000V	501H/1000V
Minstdurchfluss <sup>2</sup>	$Q_1$	l/h	31H	50H/100V	250V/125H	250V/125H	640V/200H	313H/625V	313H/625V
Anlauf	-	l/h	<10	<10	<18	<18	<40	<45	<45
Anzeigebereich	min	l	0,02	0,02	0,02	0,02	0,02	0,1	0,1
	max	m <sup>3</sup>	99.999,999	99.999,999	99.999,999	99.999,999	99.999,999	99.999,999	99.999,999
Temperaturbereich	-	°C	0,1 - 50	0,1 - 50	0,1 - 50	0,1 - 50	0,1 - 50	0,1 - 50	0,1 - 50
Betriebsdruck, max	MAP	bar	16	16	16	16	16	16	16
Impulswertigkeit		l/Imp.	1	1	1	1	1	1	1
Druckverlustklasse	$\Delta p$	-	0,63	0,63	0,63	0,63	0,63	0,63	0,63
Mechan. Umgebungsbedingung	-	-	M2	M2	M2	M2	M2	M2	M2
Klimat. Umgebungsbedingung <sup>3</sup>	-	°C	5 - 55	5 - 55	5 - 55	5 - 55	5 - 55	5 - 55	5 - 55
Strömungsprofilempfindlichkeit	-	-	U0/D0	U0/D0	U0/D0	U0/D0	U0/D0	U0/D0	U0/D0
Abmessungen und Gewichte:									
Nennweite	DN	mm	15	20	25	32	40	50	50
		Zoll	½"	¾"	1"	1 ¼"	1 ½"	2"	2"
Baulänge ohne Verschraubung <sup>1</sup>	L2	mm	165	190	260	260	300	300	270
Baulänge mit Verschraubung ca.	L1	mm	245	286	384	384	428	444	-
Gewinde Zähler G x B	D1	Zoll	¾"	1"	1 ¼"	1 ½"	2"	2 ½"	Flansch
Gewinde Verschraubung R x	D2	Zoll	½"	¾"	1"	1 ¼"	1 ½"	2"	-
Breite ca.	B	mm	95	95	95	95	110	110	110
Höhe ca.	H1	mm	120	120	120	120	150	150	175
	H2	mm	35	25	40	40	50	60	75
	H3	mm	15	15	15	15	15	15	15
Gewicht ca.	-	kg	1,2	1,3	2,1	2,1	4,0	4	9,5

<sup>1</sup> Andere Messbereiche (R) und Baulängen auf Anfrage

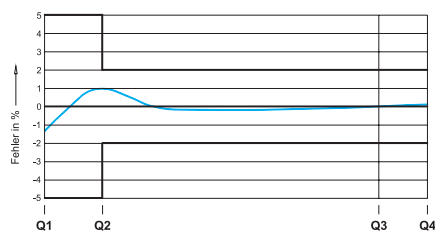
<sup>2</sup> Werte beziehen sich auf Standard Messbereich

<sup>3</sup> Betauung möglich

Achtung: Nicht alle Ausführungen sind in allen Märkten erhältlich

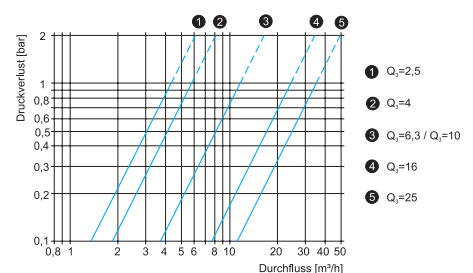


Abmessungen MTKD-M



Typische Fehlerkurve

Q1 = Minstdurchfluss  
Q2 = Übergangsdurchfluss  
Q3 = Dauerdurchfluss  
Q4 = Überlastdurchfluss



Druckverlustkurve