



GARTENBEWÄSSERUNGS-KIT

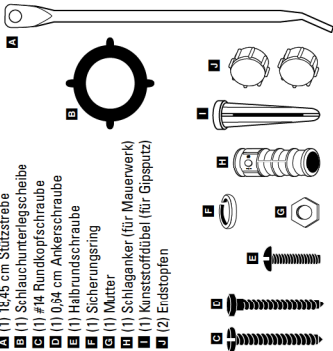
- Steuert bis zu 4 Stationen
- Bis zu 3 Startzeiten täglich
- Bewässert 1 bis 240 Minuten pro Startzeit
- Wasserdruk: 0,69 bar – 5,52 bar (10-80psi)
- Nur zur Verwendung im Außenbereich
- mit kaltem Wasser

Modell 94100

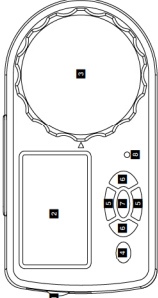
DREHSCHALTERSTELLUNG	FUNKTION
	Einstellung der Uhrzeit
	Jahr, Monat, Wochentag
	Uhrzeit, zu der die Bewässerung beginnen soll
	Einstellung der Bewässerungsdauer für die jeweiligen Stationen
	Einstellung der Bewässerungshäufigkeit in Tagen
	Anpassung der Bewässerungsmenge insgesamt als Prozentsatz
	Schaltet alle Stationen/Funktionen aus

Produktumfang:

- A (1) 12,45 cm Stützstrebe
- B (1) Schlauchunterlegscheibe
- C (1) #14 Rundkopfschraube
- D (1) 0,54 cm Ankerschraube
- E (1) Halbrundschaube
- F (1) Sicherungsring
- G (1) Mutter
- H (1) Schläganker (für Mauerwerk)
- I (1) Kunststoffdübel (für Gipsputz)
- J (2) Erdstopfen



- 1. Bewässerungsstationen
- 2. Gült an, wenn der nächste Bewässerungszyklus gestartet wird
- 3. Manuelle Bewässerungsfunktion an
- 4. Zeigt Bewässerungshäufigkeit der Zeitschaltuhr im Intervallmodus an
- 5. Zyklusstartzeiten
- 6. Zeitschaltuhr im Einstellungsmodus
- 7. Regenverzögerung an
- 8. Zeitschaltuhrbewässerung aktiv
- 9. Uhr, Startzeit und Bewässerungsdauer
- 10. Vor-Nachmittagsanzeige (AMP/PM) für Uhr und Startzeit
- 11. Batterie leer
- 12. Zeigt Ziffern im Uhrbereich als Stunden, Minuten oder Tage an
- 13. Wochenfrage
- 14. Intervallbewässerungsmodus



- 1. Batteriefach
- 2. LCD-Anzeige – für Einstellungen und Bewässerungsprogramm der Zeitschaltuhr
- 3. Funktionsdrehschalter – zum Einstellen des Bewässerungsprogramms verdrehbar
- 4. CLEAR (Lüschaste) – löscht sämtliche programmierten Einstellungen im Programm
- 5. +/- Tasten – Vor- und Rücklauf der Einstellungen
- 6. </>-Tasten – bewegen den Cursor zwischen den Einstellungen
- 7. ENTER (Engabel)/MANUAL (Manuell)-Taste - zur Bestätigung der Einstellungen oder Anschalten der Regenverzögerung im Automatenbetrieb
- 8. RESET (Rücksetzen) – löscht sämtliche programmierten Einstellungen

INSTALLATION

- Verteiler an Außenwasserföhrn für Gartenschlauch anschließen. Empfehlung: Verteiler mit den beiliegenden Verbindungsteilen gemäß Anleitung an der Wand befestigen.
- Bis zu 4 Ventile an die Verteileranschlüsse anschließen.
- Ventilstecker an jeweilige Zeitschaltuhranschlüsse anschließen.
- Zeitschaltuhr mit gewünschten Daten programmieren.
- Zeitschaltuhr in Halterung am Verteiler einschieben.
- Angeschlossenen Wasserföhrn aufdrehen.

Aufbau des Verteilers an der Wand

- Mit Mutter und Halbrundschaube Stützstrebe an Verteiler befestigen.

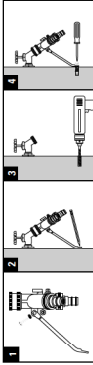
- Stelle markieren, wo die Stöbe die Wand beröhrt.

Bei Mauerwerk:

- Lich mit ca. 1,27 cm bohren.
- Schlaganker einsetzen und Stöbe mit 0,64 cm Ankerschraube befestigen.

Bei Gipsputz:

- Lich mit ca. 0,81 cm bohren.
- Kunststoffdübel einsetzen und Stöbe mit #14 Rundkopfschraube befestigen.



Einlegen der Batterien

- 3-terefach an der Seite der Zeitschaltuhr herauschieben.
- Zwei AA-Alkalibatterien (1,5V, nicht integrieren) einlegen und Fach wieder zuschieben.

Symbol für leere Batterie erscheint, wenn die Batterien ausgetauscht werden müssen. Batterien binnen 30 Sekunden wechseln, sonst geht die Zeitschaltuhr-programmierung verloren.

Tip: Batterien herausnehmen, wenn die Zeitschaltuhr über längere Zeiträume nicht benötigt wird.

PROGRAMMIERUNG

Drehschalter auf Positionen zum Programmieren einstellen.

- Uhrzeiteinstellung („Set Clock“)**
 - Die +/-Taste drücken, um die Uhrzeit vorlaufen zu lassen (zum schnellen Vorlauf Taste gedrückt halten). Die „-“Taste drücken, um die Uhrzeit rückwärts laufen zu lassen (zum schnellen Rücklauf Taste gedrückt halten).

- Uhrzeit mit ENTER (Engabel) bestätigen oder Drehschalter drehen.

- Einstellung des Kalendertages („Set Day“)

- Mit den Pfeiltasten < und > den Cursor auf den aktuellen Tag bewegen.

- Tag mit ENTER (Engabel) bestätigen oder Drehschalter drehen.

- Startzeit („Start Time“)

Bei jeder Startzeit werden alle Bewässerungsstationen durchlaufen.

- Mit < und > Startzeit A, B oder C auswählen.
- Zur Bearbeitung der Startzeit ENTER (Engabel) drücken.

- Mit + und - die gewünschte Startzeit einstellen.

- Mit ENTER (Engabel) die Einstellungen bestätigen.

- Schritt 1 bis 4 nach Wunsch für Zyklus B und C wiederholen.

- Löschen einer Startzeit:

- Mit den Pfeiltasten < und > den Cursor auf den Zyklusbuchstaben bewegen.

- Mit ENTER (Engabel) auswählen.

- „CLEAR (Lüschchen) drücken.

- Laufzeit („Run Time“)**

Bewässerungsdauer auf 1 bis 240 Minuten für bis zu 4 Stationen einstellen.

- Mit < und > Startzeit 1, 2, 3 oder 4 auswählen.

- Mit ENTER (Engabel) auswählen.

- Mit + und - die gewünschte Laufzeit einstellen.

- Mit ENTER (Engabel) die Einstellungen bestätigen.

- Schritte 1 bis 4 nach Wunsch für Stationen 2, 3 und 4 wiederholen.

- Handföhrn („How Often“)**

Wochentage für Bewässerung auswählen oder auf Intervall zwischen

- und 14 Tagen einstellen. Bewässerung läuft auf allen Stationen und Zyklen an den ausgewählten Tagen.

- Mit < und > Bewässerungstage von Sonntag bis Samstag auswählen.

- Mit ENTER (Engabel) jeweils den ausgewählten Tag bestätigen.

Die Markierung [] erscheint bei den zur Bewässerung ausgewählten Tagen.

- Mit CLEAR (Lüschchen) einen Tag abwählen oder INTERVAL (Intervall) einstellen. 1 steht für täglich, 2 jeden 2. Tag usw. bis zu 14 Tagen.

- Mit + und - das Intervall verlängern oder verkürzen.

- Mit ENTER (Engabel) die Einstellungen bestätigen.

6. Automatikmodus („Auto“)

Die Zeitschaltuhr bewässert gemäß programmierter Startzeiten (und Laufzeiten) an dem (den) eingestellten Tagen (oder Intervall).

Manuelle Bewässerung

Bewässern ohne Unterbrechung der eingestellten Zyklen

- MANUAL-Taste (manuell) drücken, wenn der Drehschalter auf AUTO steht.

- Mit ENTER (Engabel) einmal alle Stationen durchlaufen, die zuvor im Abschnitt LAUFZEIT eingestellt wurden. Alternativ mit < und > die Station(en) auswählen, an denen Sie manuell bewässern möchten.

- ENTER (Engabel) drücken, wenn der Cursor auf der gewünschten Bewässerungsstation steht.

- Mit + und - die Zeit auf 1 bis 240 Minuten einstellen. Anzeige wechselt zwischen Uhrzeit und den im Zyklus verbleibenden Minuten. Zum Abschalten der manuellen Bewässerung und zur Wiederaufnahme des Zyklus CLEAR (Lüschchen) drücken.

Regenverzögerung („Rain Delay“)

Verzögern des Bewässerungszyklus, während Niederschlag fällt, um Wasser zu sparen.

- In Automatenmodus die + Taste drücken für 24 Std., 48 Std. oder 72 Std.

Anzeige wechselt zwischen Uhrzeit und den verbleibenden Stunden, bevor der programmierte Zyklus wieder aufgenommen wird. Zum Abschalten der Regenverzögerung CLEAR (Lüschchen) drücken oder Drehschalter auf OFF (Aus) und dann zurück auf AUTO stellen.

OFF Ausschalter

Die OFF-Stellung deaktiviert die Bewässerung durch die Zeitschaltuhr und die Regenverzögerung.

FEHLERSUCHE

Wasser fließt nicht zur gewünschten Zeit. Prüfen Sie, ob:

- die Uhrzeit korrekt eingestellt ist, inkl. AM bzw. PM.
- die Startzeit wie gewünscht eingestellt ist, inkl. AM bzw. PM.
- die Startzeiten nach Durchlaufen aller Stationen und eingestellten Laufzeiten des jeweils vorangehenden Bewässerungszyklus beginnen.

- die Regenverzögerung eingeschaltet ist (auf der linken Seite der Anzeige erscheint DELAY).

Anzeige erscheint DELAY.

Anzeige erscheint DELAY.

- die Zeitschaltuhr auf AUTO eingestellt ist.

- die Batterien leer sind.

- die Uhrzeit korrekt eingestellt ist, inkl. AM bzw. PM.

- die Regenverzögerung eingeschaltet ist (auf der linken Seite der Anzeige erscheint DELAY).

- die Ventilstecker korrekt an die jeweiligen Anschlüsse der Zeitschaltuhr angeschlossen sind.

Wasser hört nicht auf zu fließen. Prüfen Sie, ob:

- die Bewässerungsdauer auf die gewünschte Zeit eingestellt ist.
- die Startzeiten nach Durchlaufen aller Stationen und eingestellten Laufzeiten des jeweils vorangehenden Bewässerungszyklus beginnen.



Betriebswasserdruck

Min.: 25 psi (1,73 bar) Max.: 100 psi (6,9 bar)

Betriebstemperatur

Max.: Darf 49 °C nicht überschreiten

Min.: Vor Frost schützen

Warnhinweise

Nur zur Verwendung im Außenbereich mit kaltem Wasser.

Orbit® Irrigation Products, Inc.

North Salt Lake, UT 84054 USA

1-801-299-5955

www.orbitonline.com

© 2010 Orbit Irrigation Products, Inc.
Alle Rechte vorbehalten. Alle trademarks sind
trademarks of respective manufacturers listed.

PN 94100-24 Rev B